



禾豐股份

# 肥育肉牛如何实现高效养殖?

---

禾丰反刍 张淑枝

2021年6月13日

# 内 容



禾豐股份

一

肉牛肥育的机遇与挑战

二

架子牛肥育模式

三

养殖案例展示

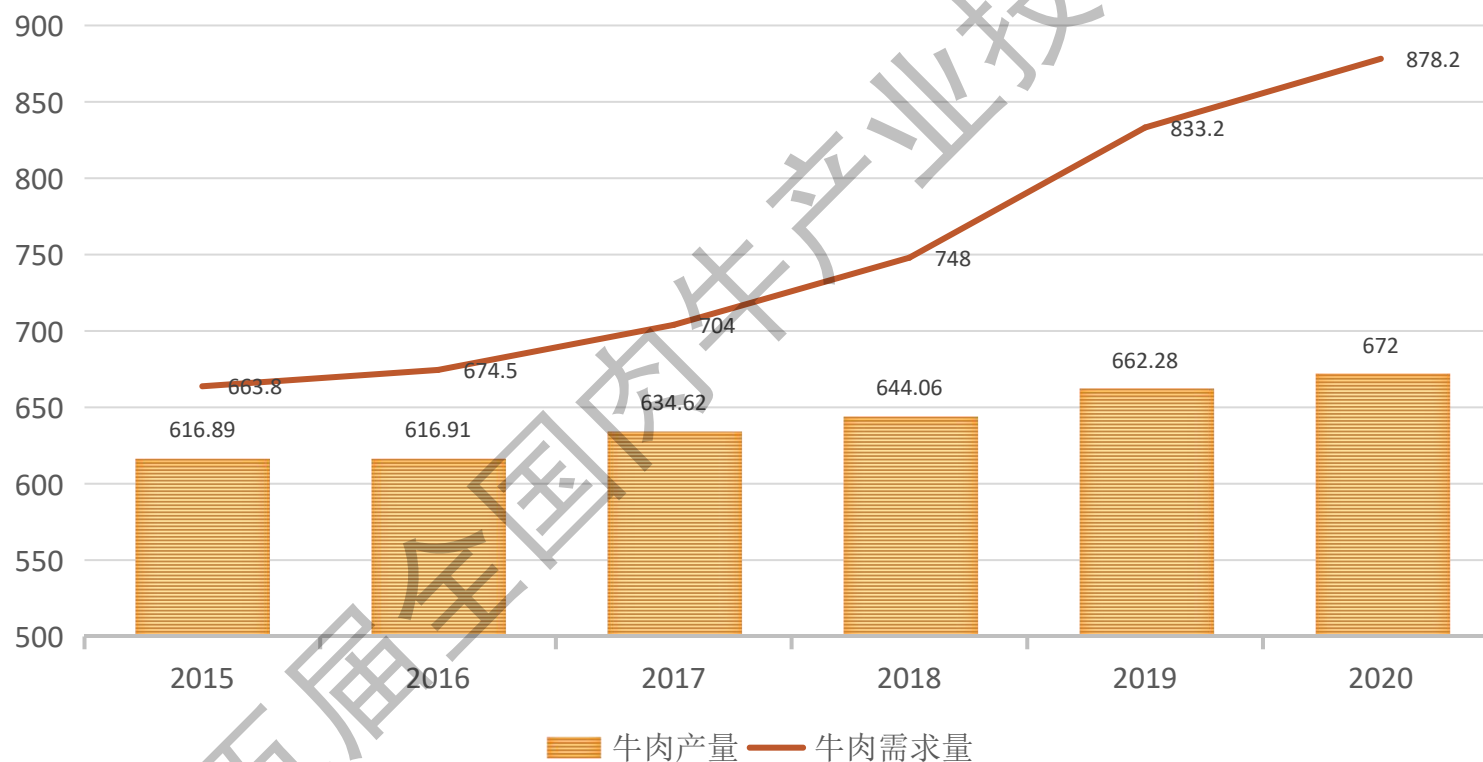
四

小 结



# 一、肉牛肥育的**机遇**与挑战

## 2015-2020年中国牛肉产量与需求量

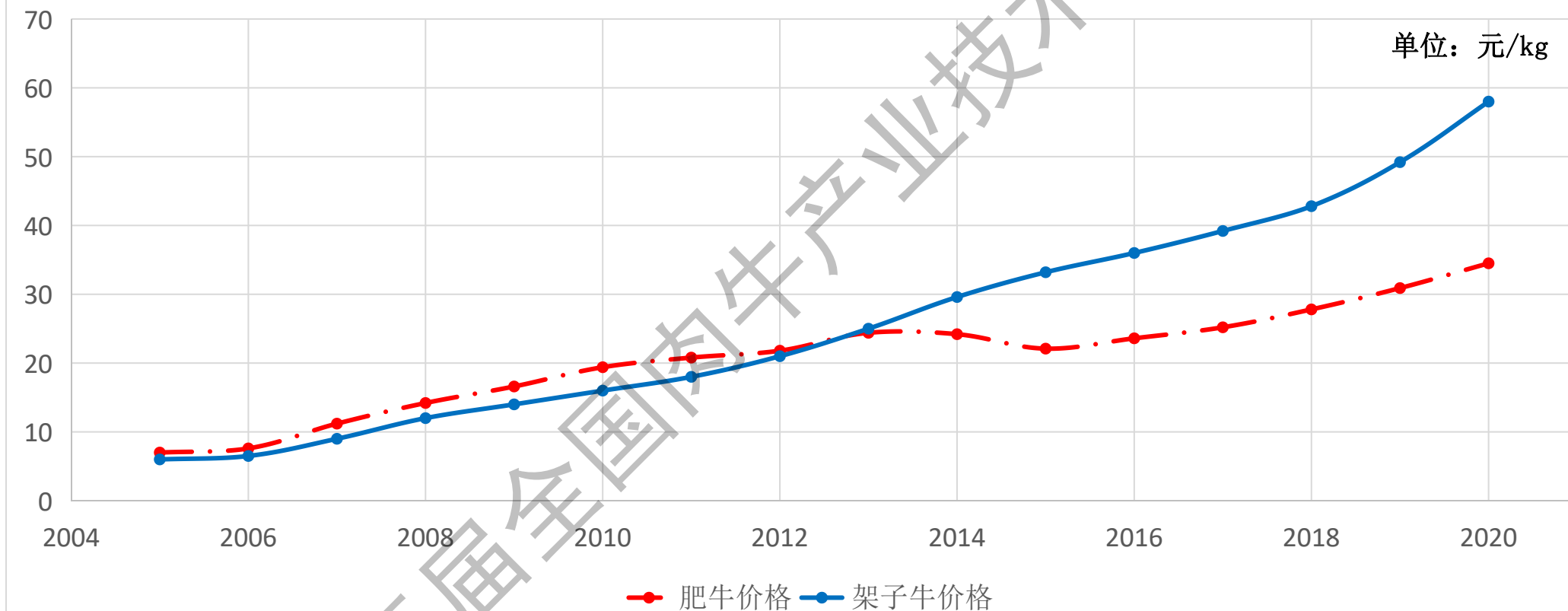




# 一、肉牛肥育的机遇与挑战

250公斤架子牛：倒挂成本6300元左右

近15年东北地区育肥牛“年度平均价格”与架子牛价格



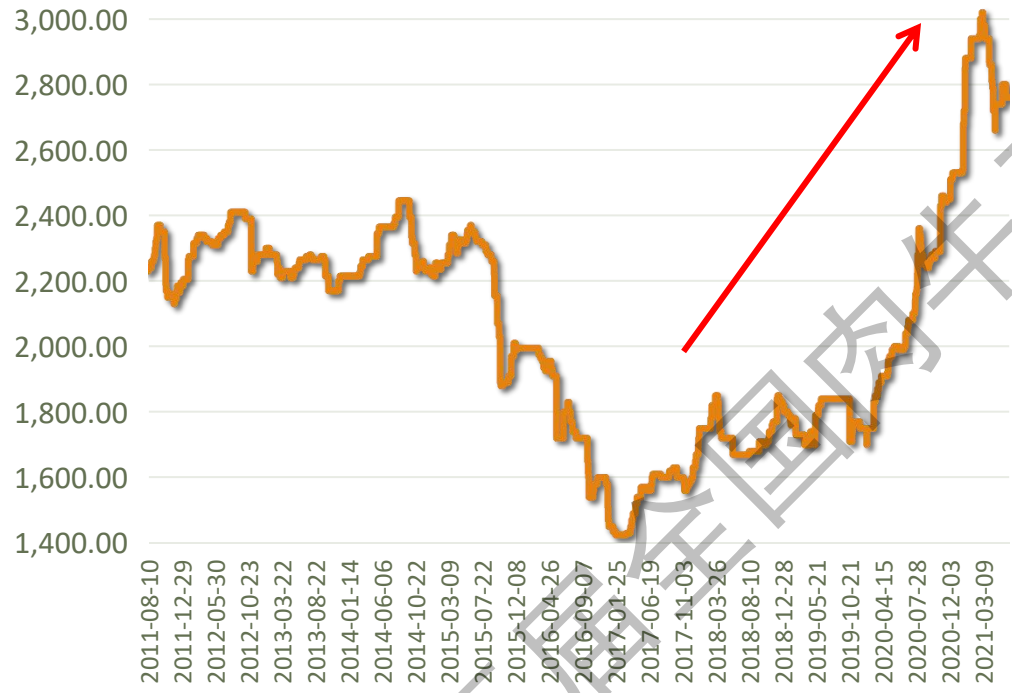
第五届全国肉牛产业技术研讨会

# 一、肉牛肥育的机遇与挑战

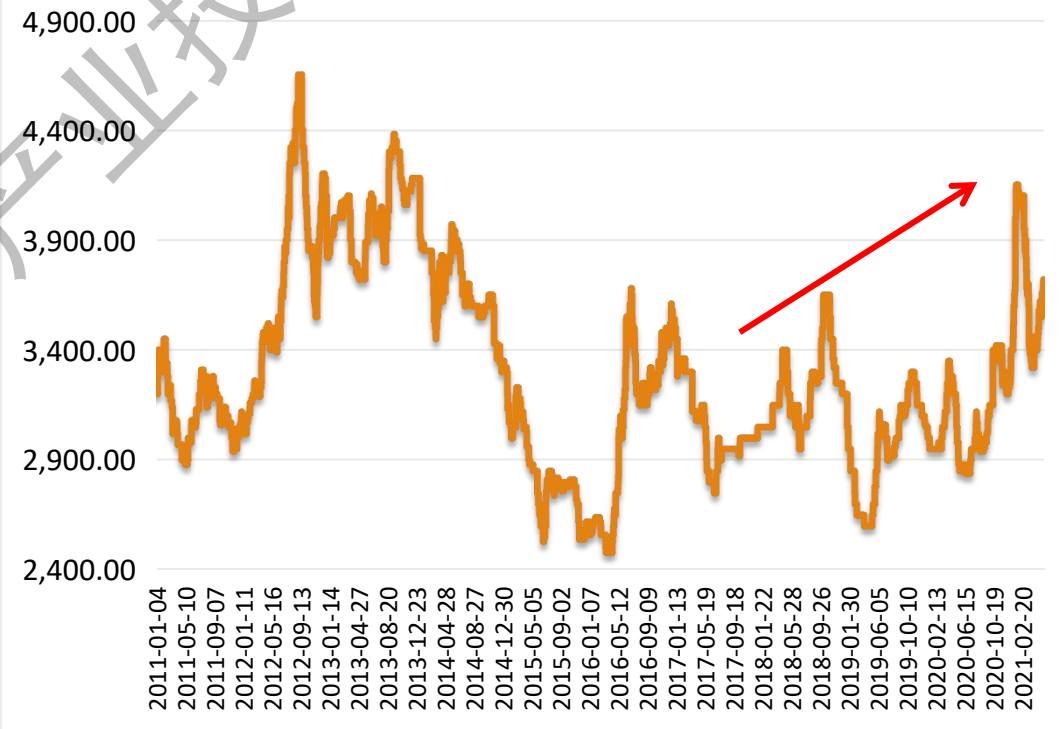
玉米用量：1~1.5吨，增加成本1200元~1500元

豆粕、其他副产品原料、粗饲料，均上涨

2011-2021年玉米价格变化趋势图



2011-2021年豆粕价格变化趋势图





# 一、肉牛肥育的机遇与挑战

---

## 应对措施：

必须采用科学高效的饲养管理方法，才能直面挑战（不断增加的育肥成本）、提高经济效益！

**Question:** 什么是科学高效的饲养管理方法？



## 二、架子牛肥育模式

---

### 设计原则及目的：

参考《NRC肉牛营养需要》，结合本土的养殖事实，将晦涩难懂的理论知识通俗易懂化，实现落地养殖场、助力肉牛养殖的目的！



## 二、架子牛肥育模式

阶段划分	体重范围	阶段耗时	预估增重
1. 过渡期	450-500斤	1个月	50斤
2. 生长期	500-800斤	4个月	75斤
3. 黄金期	800-1200斤	3.7个月	108斤
4. 冲刺期	1200-1500斤	3.3个月	90斤
全 程	450-1500斤	12个月	87.5斤





## ➤ 过渡期 (500斤以内)

管理要素		第1天	第3天	第5天	第7天	第10天	第20天	第28天	
1. 应激	土霉素	皮下	皮下	皮下					
	电解多维	入场2小时后饮水; 水中添加电解多维							
	黄芪多糖	与饲料混合饲喂							
2. 免疫		√						√	
3. 饲喂			1 kg/天	2 kg/天	3 kg/天	每周增量一次, 150克/头/天			
4. 驱虫						√	√		
5. 健胃	建议饲喂微生态制剂1个月, 调控瘤胃健康								

## ➤ 生长期 (500-800斤)

### 1. 关键点:

粗蛋白、粗饲料要充足，不可过早  
进入高精料模式

### 2. 注意事项:

精料每周调整一次，每次增量  
150g/天；小苏打40-100g/天

	500-600斤	600-700斤	700-800斤	趋势
DMI, kg	6~7	7~7.5	7.5~8.2	+
DMI/BW, %	2.3~2.2	2.2~2.1	2.1~2.05	-
精料/BW, %	1.1~1.15	1.15~1.18	1.18~1.2	+
精料比例, %	45~50	50~55	55~60	+
粗蛋白, %	14.5	14.3	14.0	-
淀粉, %	16~20	20~24	24~26	+
NDF, %	37~35	35~34	34~32	-
ADF, %	22~21	21~19	19~18	-



## ➤ 黄金期 (800-1200斤)

### 1. 关键点:

关注瘤胃健康, 不可过度挑战

瘤胃酸中毒

### 2. 注意事项:

精料每周调整一次, 每次增量

200g/天; 小苏打100-150g/天

	800-900斤	900-1000斤	1000-1100斤	1100-1200斤	趋势
DMI, kg	8.2~9.0	9.0~9.8	9.8~10.5	10.5~11	+
DMI/BW, %	2.05~2.0	2.0~1.95	1.95~1.9	1.9~1.85	-
精料/BW, %	1.2~1.23	1.23~1.2	1.2	1.2	
精料比例, %	60~61	61~62	62~63	63~65	+
粗蛋白, %	14~13.5	13.5~13.3	13.2	13.2~13	-
淀粉, %	26~30	30~31.5	31.5~33	33~35	+
NDF, %	32~31	31~30	30左右	30~29	-
ADF, %	18~17	17~16.5	13左右	16~15	-

## ➤ 冲刺期 (1200-1500斤)

### 1. 关键点:

深挖肥育潜力，提高日粮**能量**

### 2. 注意事项:

精料每周调整一次，每次增量  
150g/天；小苏打150-200g/天

	1200-1300斤	1300-1400斤	1400-1500斤	趋势
DMI, kg	11~11.5	11.5~12	12~12.4	+
DMI/BW, %	1.85~1.8	1.80~1.75	1.75~1.65	-
精料/BW, %	1.22	1.24	1.24	+
精料比例, %	65~68	68~71	71~75	+
粗蛋白, %	13.0	12.8	12.5	-
淀粉, %	35~36.5	36.5~38	38~41	+
NDF, %	29~28	28~26	26~24	-
ADF, %	15~14.5	14.5~13.5	13.5~12	-
粗脂肪, %	4.4~5.2	5.2~5.6	5.6~6.0	+



## 技术要点小结

---

1. 过渡期：**缓解应激**是关键，八步过渡莫小看！
2. 生长期：**蛋白供给**要丰富，粗料采食多益善！
3. 黄金期：**瘤胃健康**不忽视，大量加料勿忙乱！
4. 冲刺期：**高能饲料**来助力，静待花开把钱赚！



# 培训：助力养殖模式落地



养殖户到厂培训



“快手”小视频培训



## 三、养殖案例展示

---

### 目的:

1. 验证养殖模式的落地效果
2. 凸显肉牛养殖过程中的重点与细节





禾豐股份

### 三、养殖案例展示



禾豐牧羊  
**核心示范牧场**  
沈阳禾丰反自动动物饲料有限公司

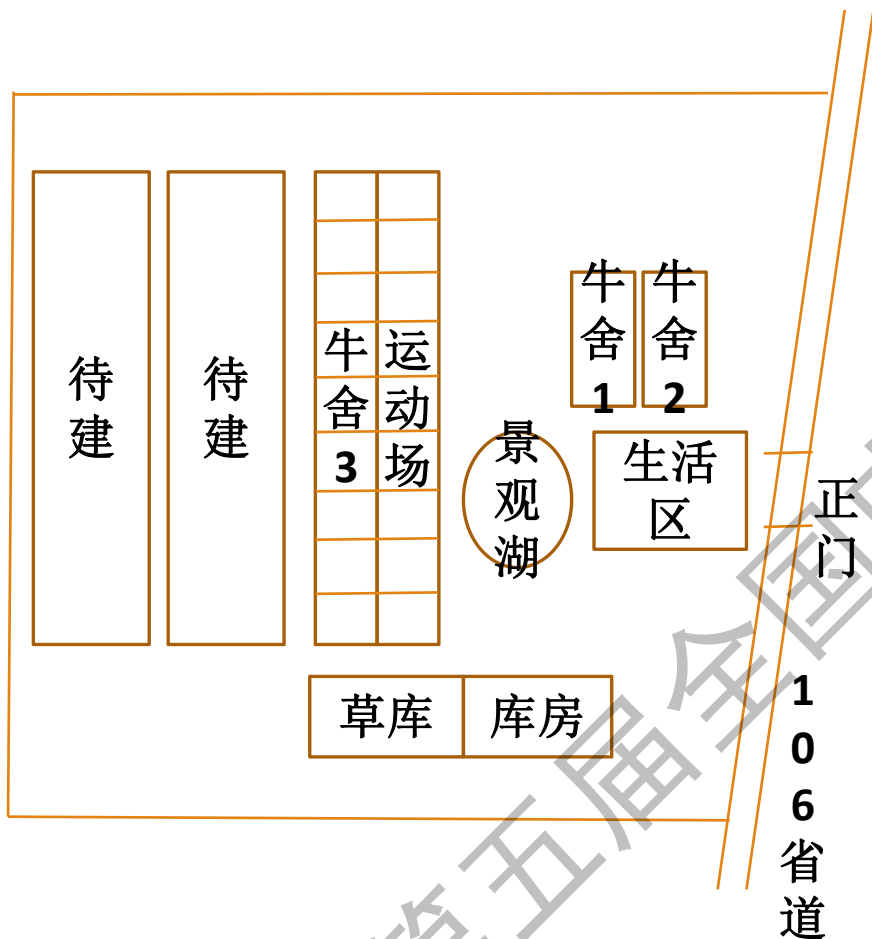
SUNSHINE RANCH 禾豐牧羊  
**科研合作 实验基地**  
辽宁丰羽阳光牧场  
沈阳禾丰反自动动物饲料有限公司

第五期





### 三、养殖案例展示



占地：300亩（已建140亩，剩余160亩）

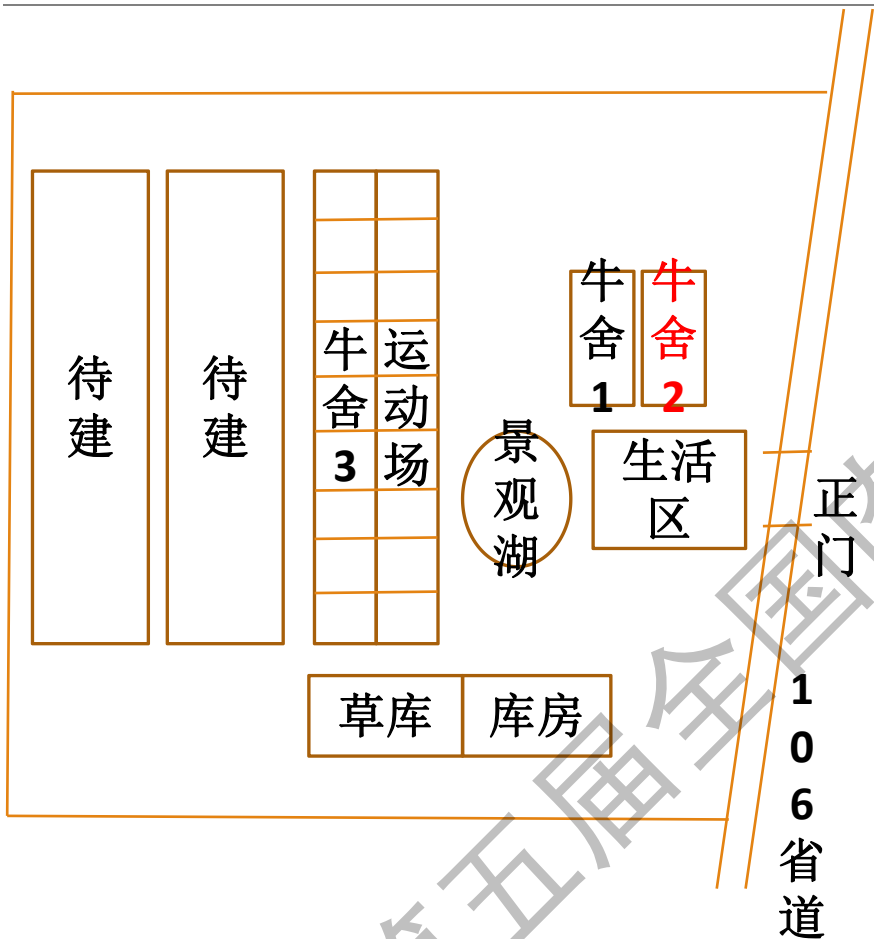
设施情况：

TMR 2台；投料车2辆；转盘式铡草机1台；  
小型搅拌罐1个；拉粪车1辆

职务	数量（名）
场长	1
TMR工人	2
饲养员	4.5
后勤	1.5
门卫	1
财务	1



### 三、养殖案例展示



入栏时间	19年12月初
出栏时间	20年12月22日
出栏头数	256头
饲养周期	12.5个月
入栏重	475斤
出栏重	1600斤
月均增重	<b>90斤</b>
经营费用/头	11025元
单头利润	3145元





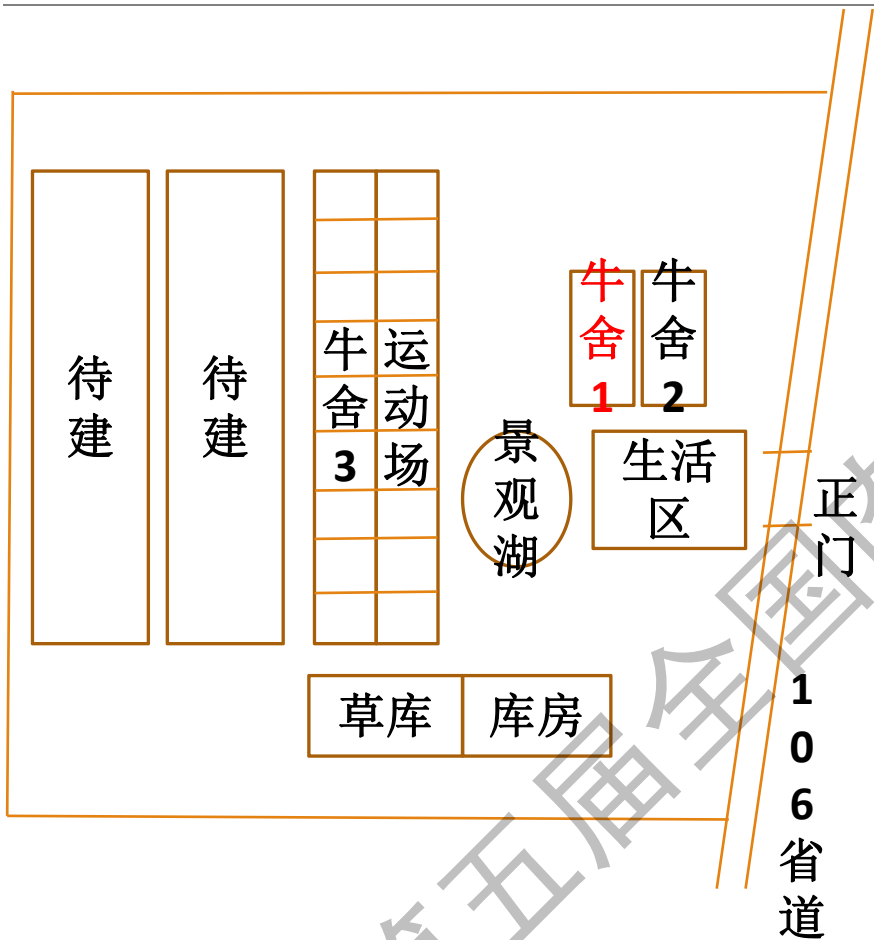
禾豐股份







### 三、养殖案例展示



入栏时间	20年8月17日
入栏头数	270头
入栏体重	592斤
2月8日称重	1195斤
阶段月增重	106.5斤
预计出栏时间	21年6月
预期出栏体重	1590斤
预计月增重	100斤



### 三、养殖案例展示-----散养转拴系

入栏时间	20年10月14日
入栏头数	304头
入栏体重	530斤
12月28日称重	683斤
散养，月增重	61斤
<b>250头牛于28日转入拴系2号</b>	
21年4月29日称重	1095斤
拴系，月增重	95斤





### 三、养殖案例展示-----散养 vs. 拴系

	牛舍	出栏时间	月增重	治疗费用	出栏单价	单头利润
散养	54头					
拴系	250头					

针对散养和拴系两种饲喂方法，通过多维度进行分析对比，为后续最佳饲养模式提供指导！



禾豐股份

### 三、养殖案例展示

---

**Question:**

为什么芊羽牧场能够获得优异的生产成绩和经济效益呢？

第五届全国肉牛产业技术研讨会



## 1. 牛源及过渡期管理

### 优质牛源:

老板亲自抓牛，品种质量：中等偏上

### 过渡期健康管理:

落地针3针，口蹄疫2次；驱虫

多维；黄芪多糖

### 过渡期饲养管理:

入栏1-3天只喂饲草，随后逐渐加料

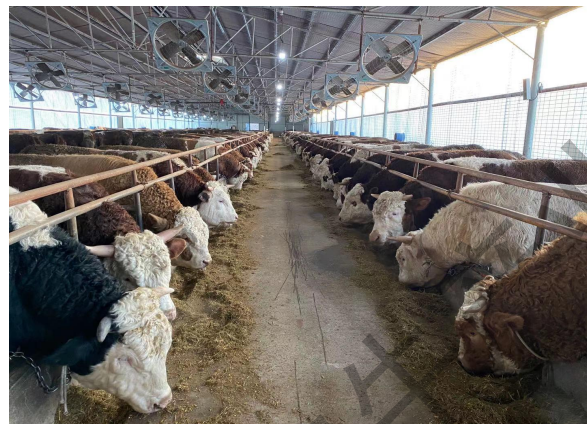
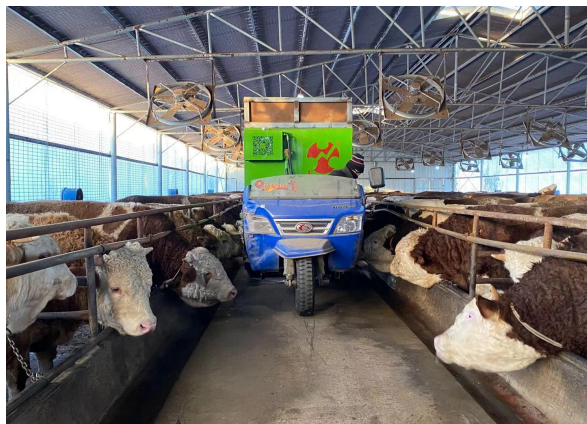
散养2个月转至拴系舍

# 入栏管理八步曲





## 2. 饲喂管理



**饲喂次数:** 2次

**饲喂时间:** 05:00; 15:00

**采食时间:**

拴系: 800斤前: 1-1.5小时/次

800斤后: 0.8-1.2小时/次

散养: 自由采食

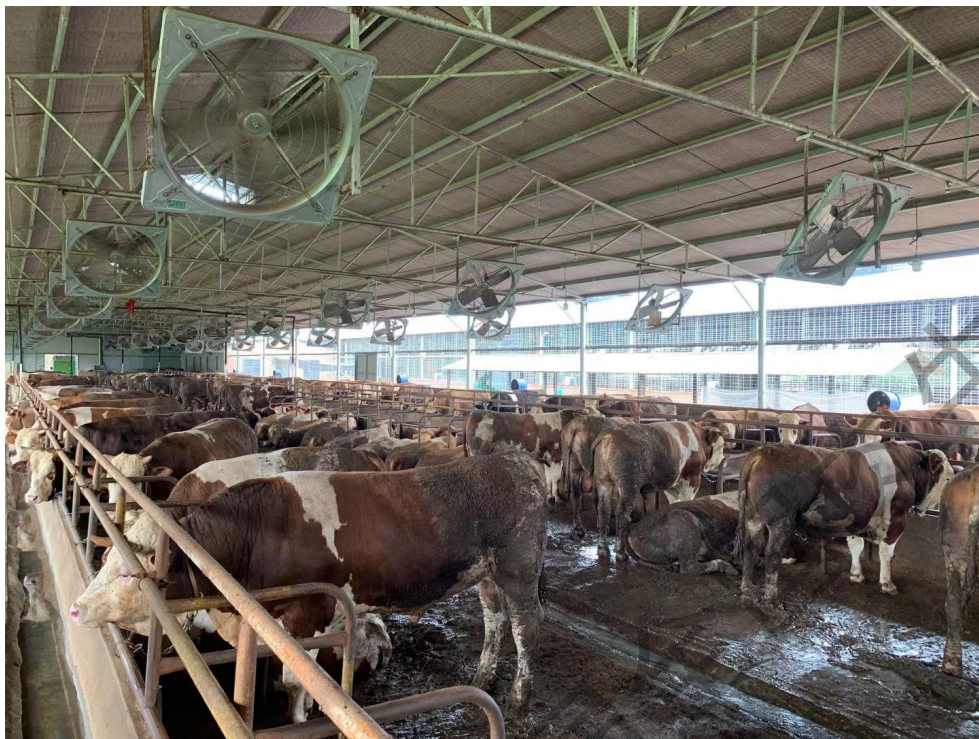
**注意事项:**

TMR现做现喂; 投料后拍照上传; 水分适宜50-55%; 冬季水温管理; 动物福利(从不暴力驱赶)





### 3. 环境管理



热应激管理



舍内通风换气



## 4. 人员管理

---

月增重斤	绩效奖励
>80	0.5万
>85	1万
>90	3万
>95	5万
>100	10万

业余活动：聚餐、K歌等



禾豐股份

牛、 饲、 环、 人

第五届全国肉牛产业技术研讨会



## 四、小结

---

1. 肉牛养殖面临的**挑战**日益严峻!
2. 养牛人要有紧迫意识，采用**高效养殖**和**科学管理模式**!
3. 禾丰致力与您同行，**助力**养殖!

第五届全国肉牛行业技术研讨会





禾丰欢迎您